

# Laboratoires du CNRS en Provence et Corse

## IN2P3

- 1 CPPM - Centre de physique des particules de Marseille (CNRS / AMU) UMR 7346

## INC

- 2 Sciences chimiques - Fédération des sciences chimiques de Marseille (CNRS / AMU / CM) FR 1739
- 3 LSFC - Laboratoire de synthèse et fonctionnalisation des céramiques (CNRS / Compagnie de Saint Gobain) UMR 3080
- 4 MADIREL - Matériaux divisés, interfaces, réactivité, électrochimie (CNRS / AMU) UMR 7246
- 5 ICR - Institut de chimie radicalaire (CNRS / AMU) UMR 7273
- 6 ISM2 - Institut des sciences moléculaires de Marseille (CNRS / AMU / CM) UMR 7313
- 7 LCE Laboratoire de chimie de l'environnement (CNRS / AMU) UMR 7376

## INEE

- 8 ECCOREV - Ecosystèmes continentaux et risques environnementaux (CNRS / AMU / U Avignon / INRAE / INERIS / CEA / IRD / IRSN / U Toulon/ CDF / U Nîmes / U Nice / CM / BRGM / U Pau / EHESS) FR 3098
- 9 IMBE - Institut méditerranéen de biodiversité et d'écologie marine et continentale (CNRS / AMU / U Avignon / IRD) UMR 7263
- 10 ADES - Anthropologie bio-culturelle, droit, éthique et santé (CNRS / AMU / EFS / MCC / INRAP) UMR 7268
- 11 LAMPEA - Laboratoire méditerranéen de préhistoire Europe-Afrique (CNRS / AMU / MCC / INRAP) UMR 7269
- 12 STELLA MARE - Stella Mare (CNRS / U Corse) UMS 3514

## INP

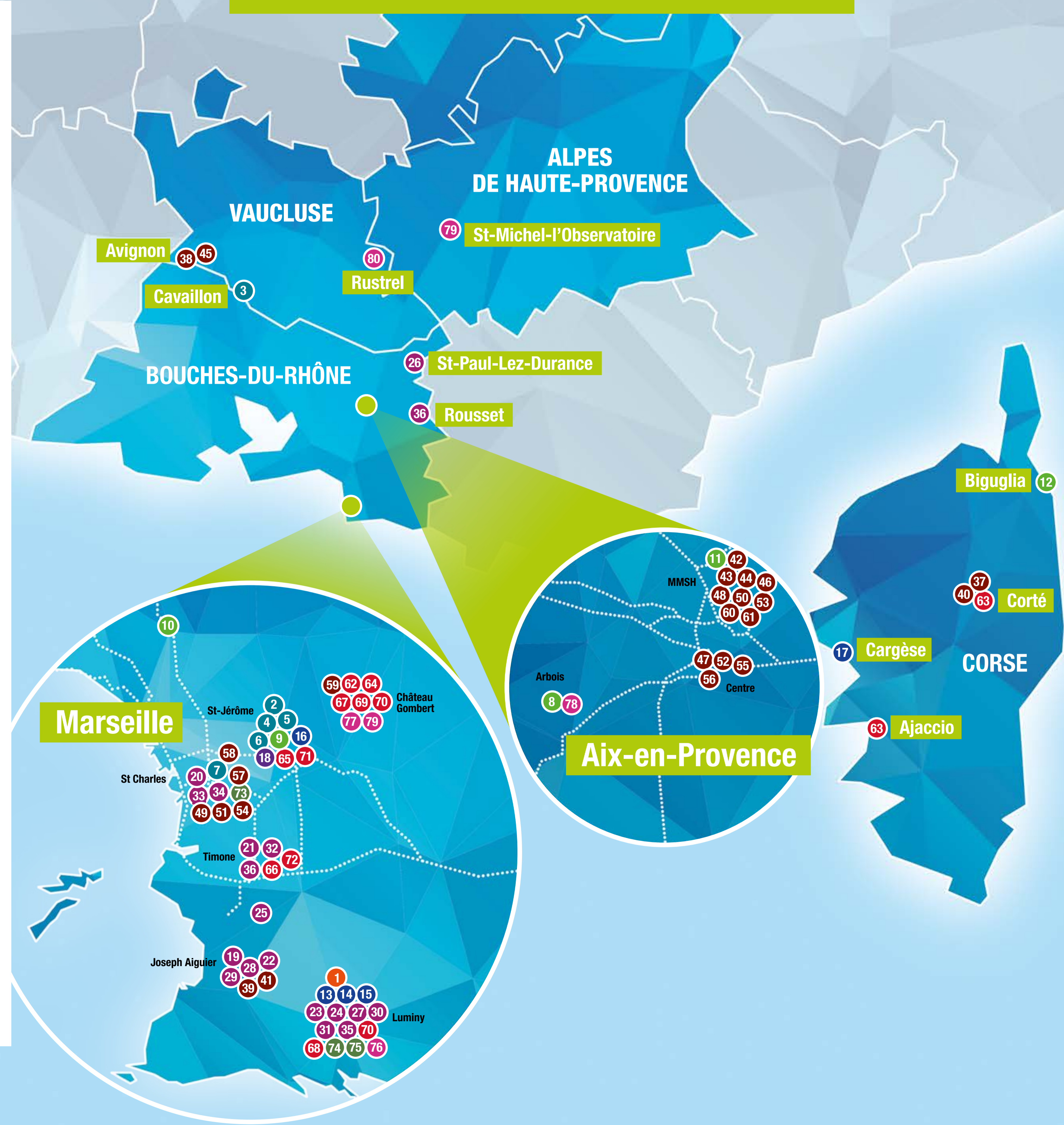
- 13 CiNAM - Centre interdisciplinaire de nanoscience de Marseille (CNRS / AMU) UMR 7325
- 14 CPT - Centre de physique théorique (CNRS / AMU / U Toulon) UMR 7332
- 15 LAI - Adhésion et inflammation (CNRS / AMU / Inserm) UMR 7333
- 16 IM2NP - Institut des matériaux, de microélectronique et des nanosciences de Provence (CNRS / AMU / U Toulon / ISEN) UMR 7334
- 17 IESIC - Institut d'études scientifiques de Cargèse (CNRS / U Corse / U Nice) UMS 820

## INS2I

- 18 LIS - Laboratoire d'informatique et systèmes (CNRS / AMU / U Toulon / CM) UMR 7020

## INSB

- 19 IMM - Institut de microbiologie de la méditerranée (CNRS / AMU) FR 3479
- 20 Fédération 3C - Fédération de recherche comportement, cerveau, cognition (CNRS / AMU) FR 3512
- 21 INP - Institut de neurophysiopathologie (CNRS / AMU / VECT HORUS) UMR 7051
- 22 LISM - Laboratoire d'ingénierie des systèmes macromoléculaires (CNRS / AMU) UMR 7255
- 23 IGS - Information génomique et structurale (CNRS / AMU) UMR 7256
- 24 AFMB - Architecture et fonction des macromolécules biologiques (CNRS / AMU / INRAE) UMR 7257
- 25 CRCM - Centre de recherche en cancérologie de Marseille (CNRS / AMU / Inserm / IPC) UMR 7258
- 26 BIAM - Institut de biosciences et biotechnologies d'Aix-Marseille (CNRS / AMU / CEA) UMR 7265
- 27 CIML - Centre d'immunologie de Marseille-Luminy (CNRS / AMU / Inserm) UMR 7280
- 28 BIP - Bioénergétique et ingénierie des protéines (CNRS / AMU) UMR 7281
- 29 LCB - Laboratoire de chimie bactérienne (CNRS / AMU) UMR 7283
- 30 ISM - Institut des sciences du mouvement - Etienne-Jules Marey (CNRS / AMU) UMR 7287
- 31 IBDM - Institut de biologie du développement de Marseille (CNRS / AMU / CDF) UMR 7288
- 32 INT - Institut de neurosciences de la Timone (CNRS / AMU) UMR 7289
- 33 LPC - Laboratoire de psychologie cognitive (CNRS / AMU) UMR 7290
- 34 LNC - Laboratoire de neurosciences cognitives (CNRS / AMU) UMR 7291
- 35 CIPHE - Centre d'immunophénomique (CNRS / AMU / Inserm) UMS 3367
- 36 Centre de primatologie de la Méditerranée (CNRS / AMU) UMS 2018



## INSHS

- 37 FRES - Fédération de recherche environnement et société (CNRS / U Corse / INRAE) FR 3041
- 38 AGORANTIC - Cultures, patrimoines et sociétés numériques (CNRS / U Avignon / EHESS / AMU / U Lyon 2 et 3 / ENS Lyon / U Nice / INRIA) FR 3621
- 39 MAP - Modèles et simulations pour l'architecture et le patrimoine (CNRS / MCC / ENSA Lyon / ENSA Nancy / ENSA Marseille / ENSA Paris La Villette) UMR 3495
- 40 LISA - Lieux, identités, espaces, activités (CNRS / U Corse) UMR 6240
- 41 PRISM - Perception, représentations, image, son, musique (CNRS / MCC / AMU) UMR 7061
- 42 TDMAM / CPAF - Textes et documents de la Méditerranée antique et médiévale (Centre Paul-Albert Février) (CNRS / AMU) UMR 7297
- 43 LA3M - Laboratoire d'archéologie médiévale et moderne en Méditerranée (CNRS / AMU) UMR 7298
- 44 CCJ - Centre Camille Jullian - Histoire et archéologie de la Méditerranée, de la protohistoire à la fin de l'antiquité (CNRS / AMU / MCC / INRAP) UMR 7299
- 45 ESPACE - Etudes des structures, des processus d'adaptation et des changements de l'espace (CNRS / U Nice / AMU / U Avignon) UMR 7300
- 46 TELEMME - Temps, espaces, langages Europe méridionale Méditerranée (CNRS / AMU) UMR 7303
- 47 CGGG - Centre Gilles-Gaston Granger (CNRS / AMU) UMR 7304
- 48 MESOPOLHIS - Centre méditerranéen de sociologie, de science politique et d'histoire (CNRS / AMU/Sciences Po Aix) UMR 7064
- 49 IrAsia - Institut de recherches asiatiques (CNRS / AMU) UMR 7306
- 50 IDEMEC - Institut d'ethnologie méditerranéenne, européenne et comparative (CNRS / AMU) UMR 7307
- 51 CREDO - Centre de recherche et de documentation sur l'Océanie (CNRS / AMU / EHESS) UMR 7308
- 52 LPL - Laboratoire parole et langage (CNRS / AMU) UMR 7309
- 53 IREMAM - Institut de recherches et d'études sur le monde arabe et musulman (CNRS / AMU) UMR 7310
- 54 AMSE - Aix-Marseille sciences économiques (CNRS / AMU / EHESS / CM) UMR 7316
- 55 LEST - Laboratoire d'économie et de sociologie du travail (CNRS / AMU) UMR 7317
- 56 DICE - Droits International, comparé et européen (CNRS / AMU / U Pau / U Toulon) UMR 7318
- 57 CNE - Centre Norbert Elias (CNRS / EHESS / AMU / U Avignon) UMR 8562
- 58 MAP - Maison Asie Pacifique (CNRS / AMU) UMS 1885
- 59 Open Edition (CNRS / AMU / EHESS Paris / U Avignon) USR 2004
- 60 MMSH - Maison méditerranéenne des sciences de l'homme (CNRS / AMU) USR 3125
- 61 IRAA - Institut de recherche sur l'architecture antique (CNRS / AMU / U Pau / U Lyon 2) USR 3155

## INSIS

- 62 Fabri de Peiresc - Fédération de recherche Fabri de Peiresc (CNRS / AMU / CM) FR 3515
- 63 SPE - Sciences pour l'environnement (CNRS / U Corse) UMR 6134
- 64 LMA - Laboratoire de mécanique et d'acoustique (CNRS / AMU / CM) UMR 7031
- 65 Institut FRESNEL Marseille (CNRS / AMU / CM) UMR 7249
- 66 CRMBM - Centre de résonance magnétique biologique et médicale (CNRS / AMU / CHR Marseille) UMR 7339
- 67 M2P2 - Laboratoire de mécanique, modélisation et procédés propres (CNRS / AMU / CM) UMR 7340
- 68 LP3 - Laboratoire lasers, plasmas et procédés photoniques (CNRS / AMU) UMR 7341
- 69 IRPHE - Institut de recherche sur les phénomènes hors équilibre (CNRS / AMU / CM) UMR 7342
- 70 IUSTI - Institut universitaire des systèmes thermiques industriels (CNRS / AMU) UMR 7343
- 71 P2IM - Physique des interactions ioniques et moléculaires (CNRS / AMU) UMR 7345
- 72 CERIMED - Centre Européen de recherche en imagerie médicale (CNRS / AMU) UMS 2012

## INSMI

- 73 FRUMAM - Fédération de recherche des unités de mathématiques de Marseille (CNRS / AMU / U Toulon / U Avignon / CM) FR 2291
- 74 I2M - Institut de mathématiques de Marseille (CNRS / CM / AMU) UMR 7373
- 75 CIRMA - Centre international de rencontres mathématiques (CNRS / AMU / SMF) UMS 822

## INSU

- 76 MIO - Institut méditerranéen d'océanographie (CNRS / AMU / U Toulon / IRD) UMR 7294
- 77 LAM - Laboratoire d'astrophysique de Marseille (CNRS / AMU / CNES / ONERA) UMR 7326
- 78 CEREGE - Centre européen de recherche et d'enseignement de géosciences de l'environnement (CNRS / AMU / CDF / IRD / INRAE) UMR 7330
- 79 PYTHEAS - OSU Institut Pythéas (CNRS / AMU / IRD / INRAE) UMS 3470
- 80 LSBB - Laboratoire souterrain à bas bruit (CNRS / U NICE / U Avignon) UMS 3538